

2026年度大学院進学相談会

石川県寄附講座 災害実践看護学

石川県立看護大学

石川県寄附講座 災害実践看護学

教授 木田 亮平



Towards a Society Resilient to Health Risks from Disasters --
Department of Disaster Nursing Practice and Science

私たちは、災害が起きても誰も取り残されない社会を目指し、

1. 防災から復興まで、あらゆるフェーズにおいて実践できる「**災害に強い看護職**」を育成します。
2. 看護の力が**公平に届けられる仕組み**を、科学的に探究します。
3. 災害発生後においても**人びとのセルフケア維持と安寧**が保たれるよう、新しい災害看護実践を確立します。

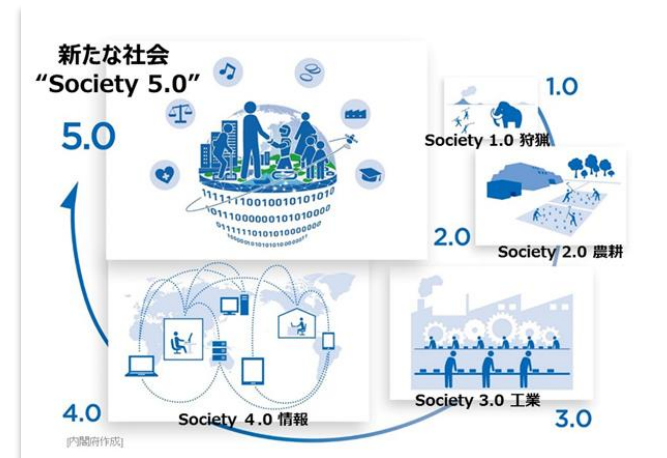
災害実践看護



データサイエンス

ここが特徴!

データから新しい知見を抽出し、**将来を予測**し備える



私たちは、災害が起きても誰も取り残されない社会を目指し、

1. 防災から復興まで、あらゆるフェーズにおいて実践できる「**災害に強い看護職**」を育成します。
2. 看護の力が**公平に届けられる仕組み**を、科学的に探究します。
3. 災害発生後においても**人びとのセルフケア維持と安寧**が保たれるよう、新しい災害看護実践を確立します。

災害実践看護



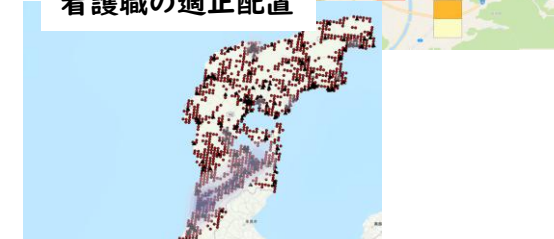
データサイエンス

- 災害時のひとの動きと**看護・医療資源の適正配置**に関する研究
- よりよい避難生活を送るための**災害・防災情報、避難所運営**に関する研究
- 医療機関の危機管理・防災を含む「**災害に強い看護職**」育成に関する研究
- 災害による**長期的な健康への影響**を軽減する**看護ケア**に関する研究

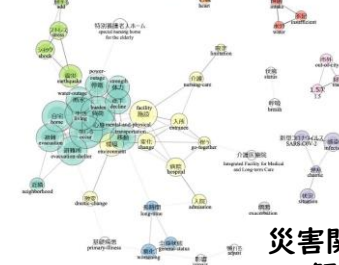
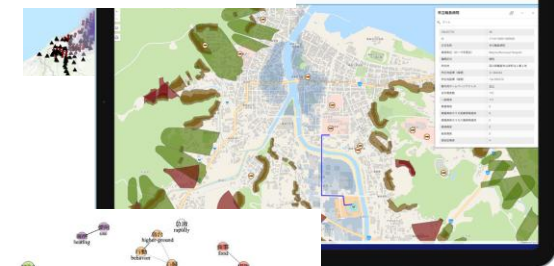
そのほか、災害実践看護に関する研究全般について受け入れ可能です(ご相談ください)



住民の避難行動・
看護職の適正配置



医療・福祉資源情報を備えた
新しいハザードマップ



災害関連死・健康問題を
解決する看護ケア

災害派遣や支援活動の経験、職種、経験年数は問いません

私たちは“災害看護”を急性期だけに提供される医療・看護とはとらえていません

「将来の災害時、患者や国民の健康を守りたい！」という熱意のある方、お待ちしております！



災害に関する保健医療・看護を探究したい方、将来の災害看護実践に科学で貢献したい方、
データサイエンスや地理情報科学に興味がある方など・・・
ぜひ一緒に新しい災害看護を創りましょう！

✉ [rkida\[at\]ishikawa-nu.ac.jp](mailto:rkida[at]ishikawa-nu.ac.jp)