

大学紹介

● 役職者一覧

- ・学長 ————— 石垣 和子
- ・参与 ————— 金川 克子
- ・大学院看護学研究科長 ——— 牧野 智恵
- ・学生部長 ————— 長谷川 昇
- ・附属図書館長 ————— 西村真実子
- ・附属地域ケア総合センター長 — 武山 雅志
- ・附属看護キャリア支援センター長 — 丸岡 直子
- ・アカデミックアドバイザー ——— 浅見 洋

● 教員紹介

看護専門領域

健康科学講座

人間の生命現象や身体の構造・機能と心身の健康の保持・増進、疾病・障害の発症と回復の仕組みに関する理論と知識、技術を科学的根拠に基づいて系統的に学習します。

- ▶ 機能・病態学
 - ・教授 — 長谷川 昇
 - ・教授 — 今井 美和
 - ・講師 — 市丸 徹
- ▶ 保健・治療学
 - ・教授 — 多久和典子
 - ・教授 — 大木 秀一

基礎看護学講座

「看護とはなにか」という看護の概念・本質と看護の基本となる理論と知識・技術、および看護職者として必要な態度について学習します。

- ▶ 基礎看護学
 - ・教授 — 丸岡 直子
 - ・准教授 — 木森 佳子
 - ・助教 — 田村 幸恵
 - ・助手 — 三輪 早苗
 - ・准教授 — 中田 弘子
 - ・講師 — 林 静子
 - ・助教 — 田淵 知世
 - ・助手 — 瀬戸 清華

母性・小児看護学講座

ライフサイクルのうち、妊娠・分娩・出産から思春期にわたる母子とその家族の特徴的な発達課題と健康問題を踏まえ、看護援助に必要な知識や理論と実践の方法について学習します。

- ▶ 母性看護学
 - ・教授 — 瀧 耕子
 - ・准教授 — 米田 昌代
 - ・助教 — 曾山 小織
- ▶ 小児看護学
 - ・教授 — 西村真実子
 - ・講師 — 金谷 雅代
 - ・助教 — 千原 裕香
 - ・助手 — 坂本 洋子



人間科学領域

人間と人々が生活する社会・環境について理解を深めるとともに、高度情報社会や国際社会でも活躍できる基礎能力と豊かな幅広い人間形成を目指し、看護学を学ぶ基盤を築きます。

人間形成系群

- ▶ 健康体力科学
 - ・准教授 — 垣花 涉

人文科学系群

- ▶ 心理学
 - ・教授 — 武山 雅志

社会科学系群

- ▶ 社会学
 - ・講師 — 三部 倫子

自然科学系群

- ▶ 人間工学
 - ・教授 — 小林 宏光

国際・情報科学系群

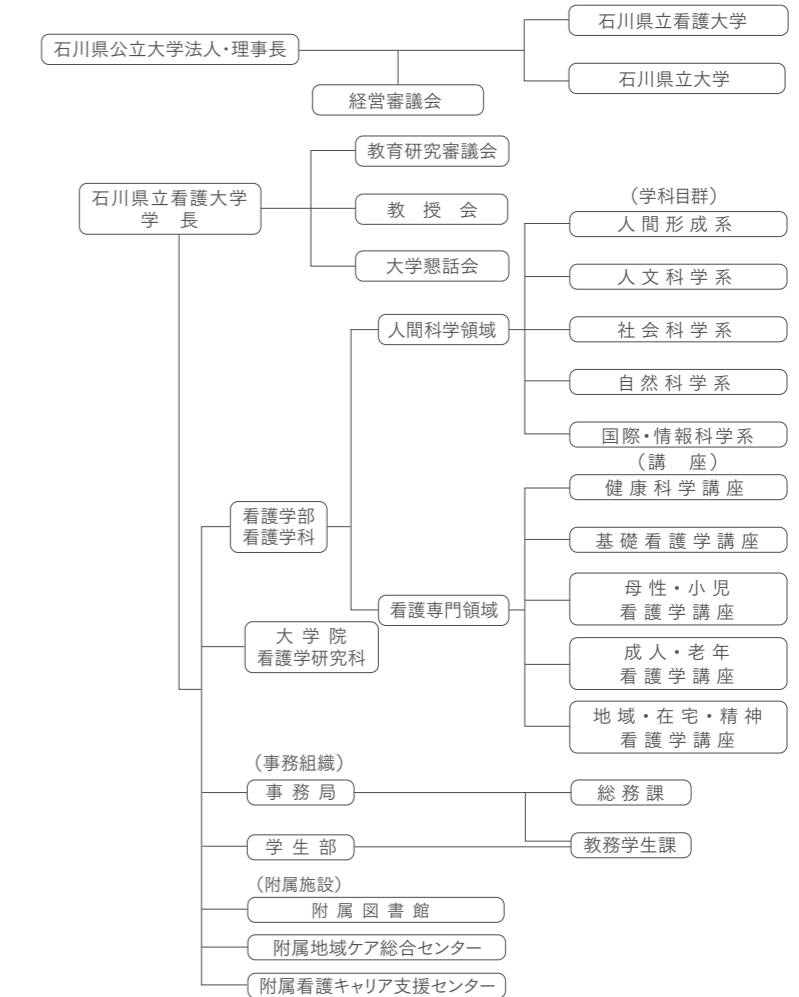
- ▶ 情報科学・英語
 - ・[情報科学] 教授 — 松原 勇
 - ・[英語] 准教授 — 加藤 穂

看護キャリア支援センター

看護職者のキャリア形成を支援、推進する中核拠点として、熟練した看護技術と知識により水準の高い看護が実践できる優れた看護職者を養成します。

- ・准教授 — 石川 倫子
- ・特任准教授 — 徳田真由美
- ・特任講師 — 出口 まり子
- ・講師 — 堅田三和子

● 大学運営体制



● 沿革

- 平成12(2000)年……4月 石川県立看護大学開学
5月 開学記念式典
- 平成14(2002)年……4月 附属図書館にナイチンゲールコレクション所蔵
- 平成15(2003)年……3月 アメリカワシントン大学看護学部との学術交流協定締結
- 平成16(2004)年……4月 大学院看護学研究科修士(現在 博士前期)課程を開設
- 平成18(2006)年……3月 日本看護系大学協議会が専門看護師教育課程(共通科目、老人看護、地域看護)を認定
3月 石川県立看護大学が大学認証評価に合格
4月 大学院看護学研究科博士後期課程開設
- 平成20(2008)年……1月 日本看護系大学協議会が専門看護師教育課程(がん看護)を認定
2月 日本看護系大学協議会が専門看護師教育課程(小児看護)を認定
- 平成22(2010)年……5月 開学10周年記念式典
10月 かほく市との包括的連携に関する協定を締結
- 平成23(2011)年……3月 学歌制定
- 平成23(2011)年……4月 公立大学法人化
- 平成24(2012)年……10月 アメリカワシントン大学看護学部との覚書(MOU)締結(2期目)
- 平成25(2013)年……11月 附属看護キャリア支援センター開設
- 平成26(2014)年……3月 日本看護系大学協議会が専門看護師教育課程38単位(共通科目、がん看護、老年看護、地域看護)を認定
- 平成26(2014)年……11月 韓国全北大学看護学部との覚書(MOU)締結
- 平成27(2015)年……1月 日本看護系大学協議会が専門看護師教育課程38単位(小児看護)を認定
- 平成28(2016)年……3月 中国南京中医薬大学との覚書(MOU)締結
3月 中国吉林大学看護学院との覚書(MOU)締結

入試情報



学部

平成30年度 学部入試情報

*一般入試前期日程の募集人員には、社会人入試の若干名を含む

募集人員	学部学科 看護学部 看護学科	入学定員 80名	一般入試		推薦入試 30名	社会人入試 若干名
			前期日程 40名*	後期日程 10名		

	推薦入試・社会人入試	一般入試 前期日程	一般入試 後期日程
出願期間	平成29年11月1日～11月7日	平成30年1月22日～1月31日	平成30年1月22日～1月31日
入学試験日程	平成29年11月18日(土)	平成30年2月25日(日)	平成30年3月12日(月)

[試験内容]

一般入試	前期日程：試験科目 4教科5科目又は4教科6科目	後期日程：試験科目 4教科4科目又は4教科5科目	推薦入試・社会人入試
大学入試センター試験	国語 「国語」(近代以降の文章、古文) 数学 「数学Ⅰ」、「数学Ⅰ・数学A」から1科目選択 「数学Ⅱ」、「数学Ⅱ・数学B」、「簿記・会計」 「情報関係基礎」から1科目選択 理科 「物理」、「化学」、「生物」から1科目(*)又は 「物理基礎」、「化学基礎」、「生物基礎」から2科目選択 外国語 「英語」(リスニング含む)	国語 「国語」(近代以降の文章、古文) 数学 「数学Ⅰ」、「数学Ⅰ・数学A」から1科目選択 地理歴史 「世界史A」、「世界史B」、「日本史A」、「日本史B」、 「地理A」、「地理B」 公民 「現代社会」、「倫理」、「政治・経済」、「倫理・政治・経済」 理科 「物理」、「化学」、「生物」 又は「物理基礎」、「化学基礎」、「生物基礎」から2科目選択 外国語 「英語」(リスニング含む)	小論文および面接

※いずれも第2解答科目は、合否判定に使用しない

[平成29年度 入試結果]

試験区分	募集人員	志願者数	受験者数	合格者数	入学者数	競争率	
一般入試	前期日程	40	118	108	44	44(40)	2.5倍
	後期日程	10	216	73	10	9(9)	7.3倍
推薦入試	30	60	60	31	31(30)	1.9倍	
社会人入試	若干名	4	4	1	1(1)	4.0倍	
合計	80	398	245	86	85(80)		

()の数字は内数であり女性の数を示す

[学部入学金および授業料等]

入学検定手数料		17,000円	
入学手数料	石川県内者	282,000円	入学前年の4月1日から引き続き石川県内に住民票上の住所を有する者
	その他	423,000円	上記以外の者
授業料		年額535,800円	年2回納付
	前期納付期限	4月15日(*)	267,900円
	後期納付期限	10月30日	267,900円

(*)初年度のみ5月30日

平成29年4月1日現在

[一般入試における合格者の得点率と実質倍率の推移]

入試年度	一般入試前期日程 (850点満点)			一般入試後期日程 (750点満点)		
	H27	H28	H29	H27	H28	H29
合格者最高得点(%)	597.0 (70.2)	627.8 (73.9)	606.2 (71.3)	542.3 (72.3)	546.4 (72.9)	583.8 (77.8)
合格者最低得点(%)	507.8 (59.7)	516.4 (60.8)	524.0 (61.6)	499.1 (66.5)	508.6 (67.8)	524.6 (69.9)
合格者平均得点(%)	534.8 (62.9)	545.9 (64.2)	556.0 (65.4)	516.4 (68.9)	520.8 (69.4)	538.7 (71.8)
実質倍率	2.8	2.6	2.5	4.5	6.0	7.3

大学院

平成30年度 大学院入試情報

課程	入学定員	出願期間	入学試験日程	試験科目
博士前期課程	10名	平成29年8月25日～9月1日	平成29年9月23日(土)	「英語」「専門科目」「面接」
博士後期課程	3名	平成29年8月25日～9月1日	平成29年9月23日(土)	「英語」「面接・口述試験」

[平成29年度 入試結果]

試験区分	募集人員	志願者数	受験者数	合格者数	入学者数	競争率	
博士前期課程	1次募集	10	6	6	6	6(5)	1.0倍
	2次募集	若干名	3	3	1	1(1)	3.0倍
博士後期課程	1次募集	3	1	1	0	0(0)	—
	2次募集	若干名	4	4	4	4(4)	1.0倍
合計	13	14	14	11	11(10)		

()の数字は内数であり女性の数を示す

[大学院入学金および授業料等]

入学検定手数料		30,000円	
入学手数料	石川県内者	282,000円	入学前年の4月1日から引き続き石川県内に住民票上の住所を有する者
	その他	423,000円	上記以外の者
授業料		年額535,800円	年2回納付
	前期納付期限	4月15日(*)	267,900円
	後期納付期限	10月30日	267,900円

(*)初年度のみ5月30日

[個別の入学資格審査]

博士前期課程
個別の入学資格審査により、大学を卒業した者と同等以上の学力があると認められた者で、受験する年度の3月31日までに24歳に達するものに受験資格を付与します。

博士後期課程
個別の入学資格審査により、修士の学位又は専門職学位を有する者と同等以上の学力があると認められた者で、受験する年度の3月31日までに26歳に達するものに受験資格を付与します。

※個別の入学資格審査を希望する方は、本学教務学生課にご相談ください。

[社会人の就学に関する特別措置] (P21)

- 教育方法の特例
- 長期履修制度

※これらの特別措置を希望する方は、志望する看護学領域の教員にご相談ください。

[科目等履修について]

本学大学院では、科目毎に履修登録できる科目等履修生制度も用意しています。履修を希望される方は下記までご連絡ください。詳細はHPをご覧ください。

TEL 076-281-8302
E-mail: kyo@ishikawa-nu.ac.jp

学部・大学院入学者の選抜について

入学者の選抜については、その詳細を学生募集要項により必ず確認してください。



本学教務学生課窓口以外に
HPおよびテレメールから請求できます。

本学に入学を志願する者で、障害を有するなど、受験上特別な措置および修学上特別な配慮を必要とする者は、出願の前にあらかじめ本学教務学生課まで連絡し、相談してください。

〈お問い合わせ先〉事務局教務学生課 TEL 076-281-8302 FAX 076-281-8309 E-mail: nyushi@ishikawa-nu.ac.jp